

Perte de repères, quelles clés de lecture pour anticiper les risques en 2021 ?

Quelle approche Risque et Financement pour retrouver la confiance ?

Avec la participation de :



Cédric Bizet

Directeur Commercial & Relation Clients
ABN AMRO Commercial Finance



Christophe Pennellier

Directeur Commercial
Atradius

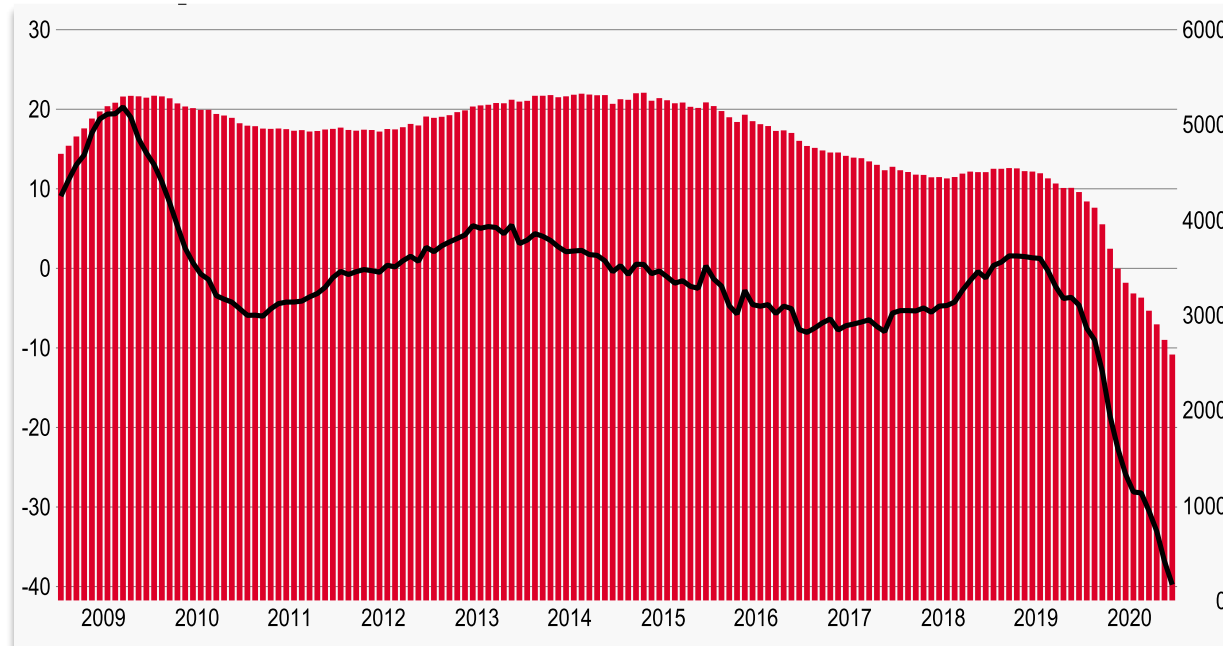


David Prunier

Responsable de l'Arbitrage
Atradius

LES PRINCIPAUX ENSEIGNEMENTS

Un tissu économique mis sous cloche



Source – Atradius Economic Research

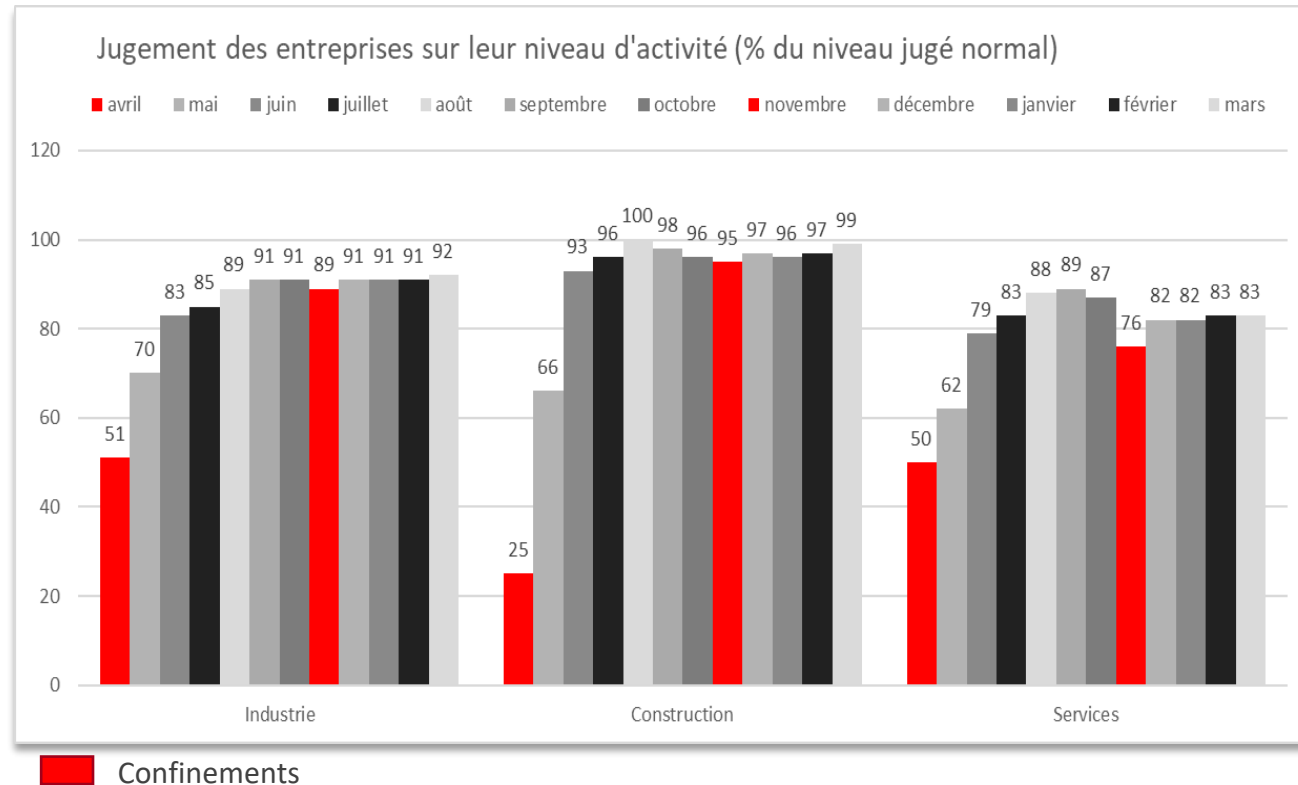
— Variation % y-o-y
■ valeur moyenne mensuelle – 12 mois glissants

Des défaillances au plus bas depuis 30 ans ...

MAIS cela s'explique par

- En partie par des facteurs purement techniques : disfonctionnement des tribunaux de commerce et réglementation assouplie temporairement
- Des dispositifs mis en place par l'Etat qui soutiennent artificiellement la trésorerie des entreprises : PGE, chômage partiel, charges différées...

Une reprise d'activité aléatoire



Un rebond technique en Mai/Juin 2020

MAIS des freins manifestes au rattrapage

- Le rebond d'activité semble s'essouffler
- La consommation pourrait souffrir d'une baisse majeure des revenus
- L'impact probable d'une dégradation prolongée de l'investissement et des débouchés sur les marchés externes
- Des secteurs moteurs « en panne » : Construction, Secteur automobile, Aéronautique
- Un risque d'effet domino

Des situations d'entreprises en trompe l'oeil



Source – BdF/Xerfi

Des réserves de cash ...

MAIS de la dette à rembourser

- Des marges durablement impactées par la facture différée de la crise
- Des cash flow d'exploitation sous pression (*niveaux d'activité en deçà d'avant crise, retour à la normale des coûts salariaux, paiement des charges différées*)
- Des ajustements nécessaires mais défavorables à un rebond à court terme (*Restructuration et/ou Downsizing, Politique structurelle de réduction des coûts*)
- Des trésoreries artificielles adossées à la hausse de l'endettement
- Des PGE à rembourser

Comment naviguer en eaux troubles ?

- En favorisant **une logique d'accompagnement** incarnée par des **partenaires fiables et agiles**
- En **anticipant** les risques et les besoins
- En proposant des **solutions** co-construites pour bénéficier des **effets vertueux** de l'assurance crédit et de l'affacturage

➤ Prévention & pédagogie

- Décalage des défaillances
- Délais de paiement artificiellement bas
- Impacts cachés des PGE (dette à rembourser, baisse de la capacité d'investissement...)

➤ Maintien des engagements

- Positions maintenues/maximisées
- Financement optimisé au-delà des limites accordées par l'Assurance-Crédit, délais de portage prolongés

➤ Raisonnement au cas par cas

- RV clients dès le début de la crise
- Expertise en matière de secteur d'activité et en matière d'asset (vs analyse financière)

➤ Analyse complète à 360 au-delà des bilans 2020

- Capacité de l'entreprise à maintenir ses marges pendant la crise, à rembourser son PGE...

Pourquoi nous choisir ?

- Il est indispensable **d'assurer**
- Il est important de **financer**
- Il est nécessaire **d'anticiper**

Le partenariat entre Atradius et ABN AMRO Commercial Finance = une évidence

- Une même ADN
 - Notre expertise du poste clients
 - Notre business modèle centré autour du prescripteur
 - Une vision partagée d'une relation pérenne avec nos clients
- Les mêmes valeurs :
 - # sens du service
 - # proximité
 - # agilité

Perte de repères, quelles clés de lecture pour anticiper les risques en 2021 ?

Quelle approche Risque et Financement pour retrouver la confiance ?

Avec la participation de :



Cédric Bizet

Directeur Commercial & Relation Clients
ABN AMRO Commercial Finance



Christophe Pennellier

Directeur Commercial
Atradius



David Prunier

Responsable de l'Arbitrage
Atradius

*Nos équipes sont à votre disposition pour échanger avec vous
et co-construire les solutions les plus adaptées dans la perspective d'une reprise d'activité.*